

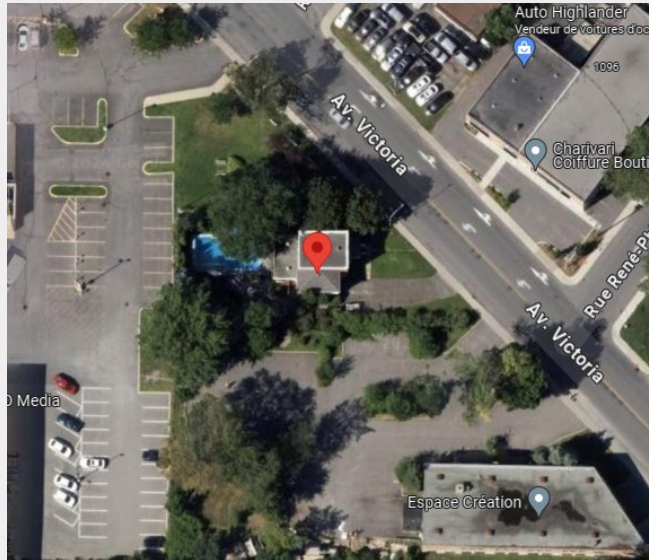
DEMANDE DE DÉMOLITION – 1085 VICTORIA

Descriptif du projet

District 4, Zone CA-3
PPU du secteur Sir-Wilfried-Laurier
Secteur de redéveloppement

Le projet de requalification vise la démolition du bâtiment au 1085, av. Victoria (District 4, Zone CA-3) construit en 1924 et déménagé en 1948.

La fusion des lots 2.939.612 et 2.393.601 permettra d'ériger la construction d'un nouveau bâtiment mixte à usage résidentiel et commercial de 5 étages, comprenant 116 logements locatifs.



État du bâtiment existant

Cette résidence unifamiliale détachée a subi de nombreuses modifications au cours des années. Le corps principal du bâtiment se développe sur plan rectangulaire. Le garage et l'étage au-dessus sont des agrandissements.

Un second agrandissement d'un étage sur le plan rectangulaire en façade arrière a été effectué. Le bâtiment a perdu ses caractéristiques architecturales d'origine.

Les fenêtres en PVC et en aluminium ne sont pas d'origine. Le parement de brique du bâtiment apparaît fragile à certains endroits. La toiture est en mauvais état, les portes et fenêtres sont âgées et présentent des fissures.

